

TYPE DE PROJET : Nouvelle ligne HT

MAITRES DE L'OUVRAGE :  SBB CFF FFS



Mandat réalisé par TransElec en sous-traitance d'EOS Réseau SA

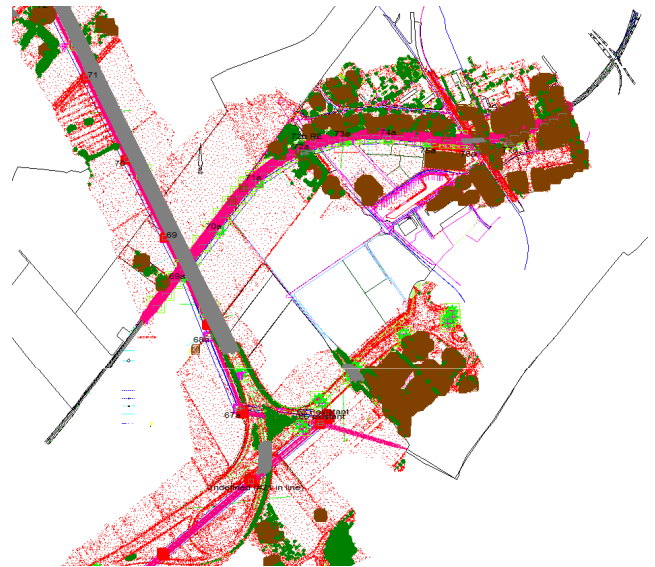
Ligne RE 125 kV LUCENS-YVERDON
CFF 132 kV Bussigny-Yverdon-Chiètres

Alimentation de la sous-station RE de Pierre-de-Savoie et de la station mobile

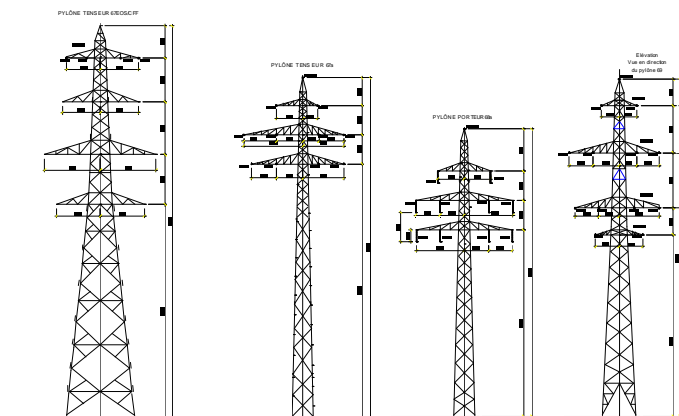
Vue de la zone concernée par le projet



Vue en plan y compris points Lidar



Extrait des silhouettes des supports



RENSEIGNEMENTS TECHNIQUES

- Réalisation d'un levé Lidar couvrant la zone de projet
- Restitution du Lidar sur PLS-CADD
- Etude complète du projet comprenant:
 - Recherche d'un tracé, définition des supports
 - Etablissement de variantes en adéquation avec l'ORNI
 - Dossier d'enquête

Réalisation du projet: 2006 - en cours

Avenue des Boveresses 44 • CH-1010 Lausanne • Tél.: +41 21 654 44 88 • Fax: +41 21 654 44 99